

*Как сшить  
ночнушку  
"Ночка"*



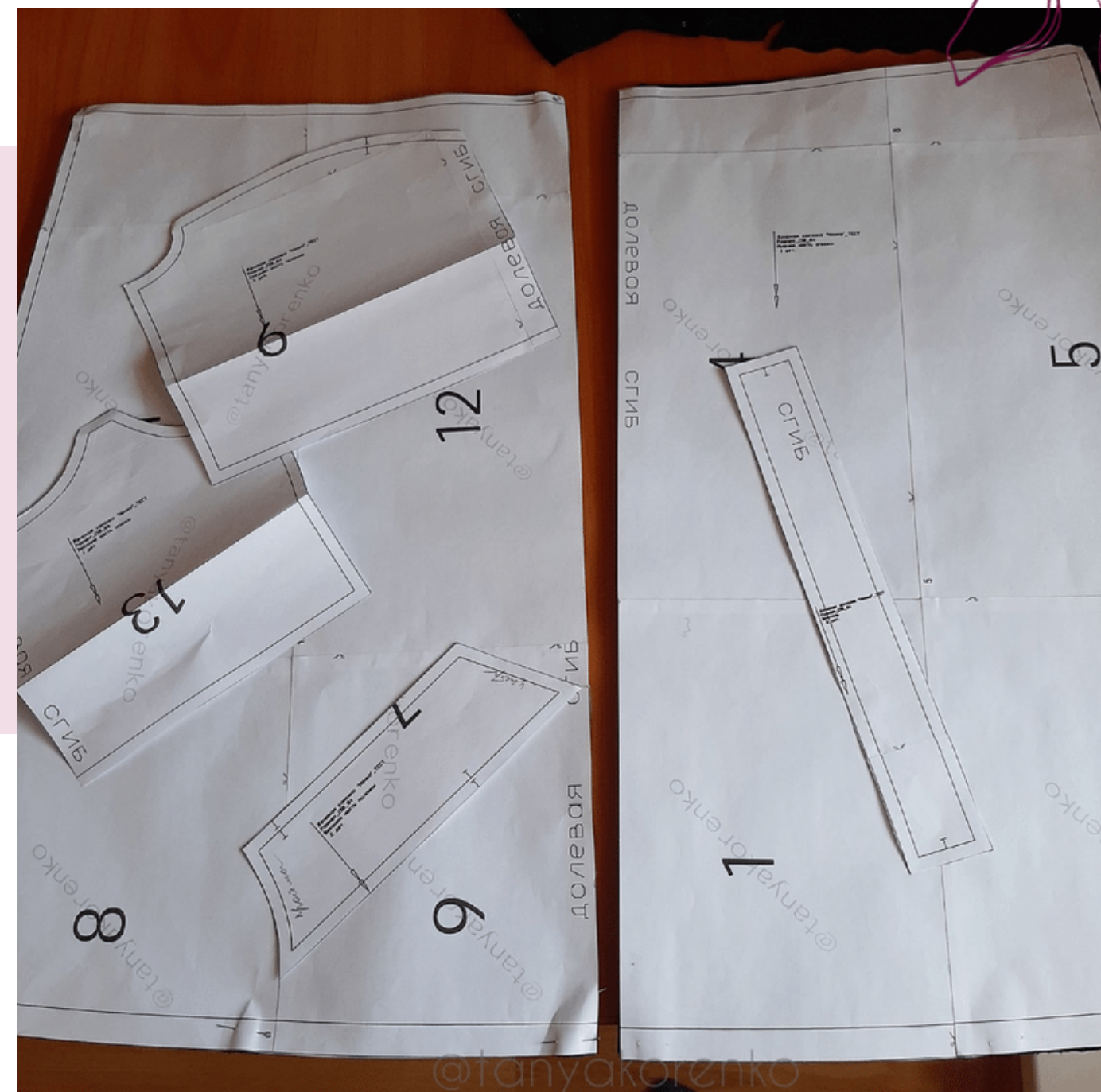
@tanyakorenko



## *Что понадобится:*

- ✓ ткань (пример: кулирка с лайкрой) 1 м;
- ✓ кружево шириной 8 см - 1,2см;
- ✓ окантовочная резинка- 1 м





**Выкраиваем детали по выкройке: полочка нижняя часть со сгибом 1 деталь;  
Спинка нижняя часть со сгибом-1деталь;  
Полочка средняя часть (кружево и основная ткань) со сгибом- по 1 детали;  
Полочка верхняя часть (кружево) - 2 детали;  
Спинка средняя часть (основная ткань и кружево) со сгибом- по 1 детали.  
Припуски уже заложены в выкройке.**



**Берем детали полочки нижнюю часть и среднюю (деталь кружево) ,  
кружево прикалываем булавками к нижней части полочки с лицевой стороны  
и притачиваем зигзагом со стороны кружева по краю основной ткани**



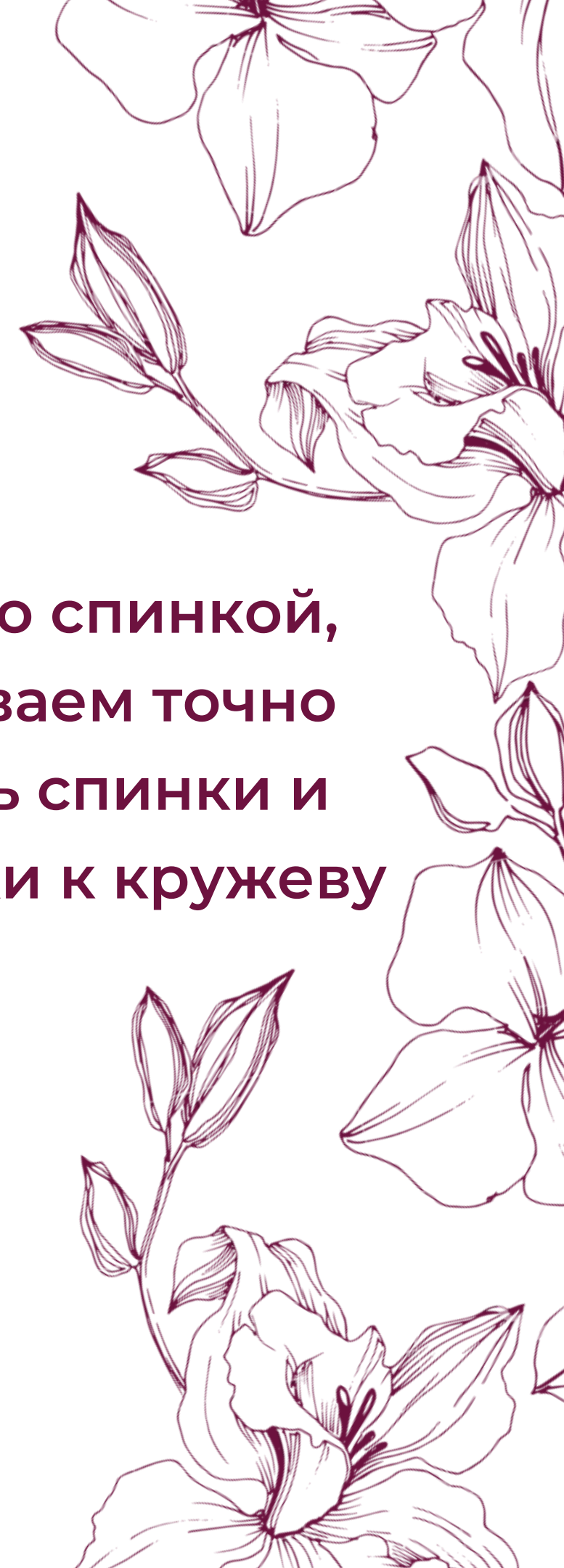
После того, как притачали кружево зигзагом, нужно пройтись по краю кружева бельевым зигзагом, чтобы зафиксировать края.  
Все швы выполняем по кружеву, основная ткань снизу.



@tanyakorenko



**Тоже самое делаем со спинкой,  
после этого притачиваем точно  
также среднюю часть спинки и  
среднюю часть полочки к кружеву**







**Верхнюю часть полочки 2 детали  
стачать между собой, мелким зигзагом,  
сделать две строчки или можно на  
оверлоке стачать**



**Лишнее срезать, близко к строчке**

@tanyakorenko



Приколоть булавками к средней части полочки, распределив по меткам, можно приметать. Затем примерить и посмотреть, все ли вас устраивает



Если вы хотите лиф из основной ткани сделать более закрытым или открытым, можно приложить лекало и уменьшить или добавить лиф





Стачиваем все тем же зигзагом и фиксируем края кружева



Лишние припуски нужно срезать, оставив примерно 1мм от шва

Уголок зафиксировала  
дополнительно мелким зигзагом





Далее нужно обработать верхнюю часть спинки, я это сделала окантовочной резинкой. Смеряла верх от мест где должны быть бретели и взяла резинку за вычетом 2 см



Так так я вместо бретелей делаю окантовочную резинку,  
то решила убавить выкройку в том месте, где  
притачивается бретель

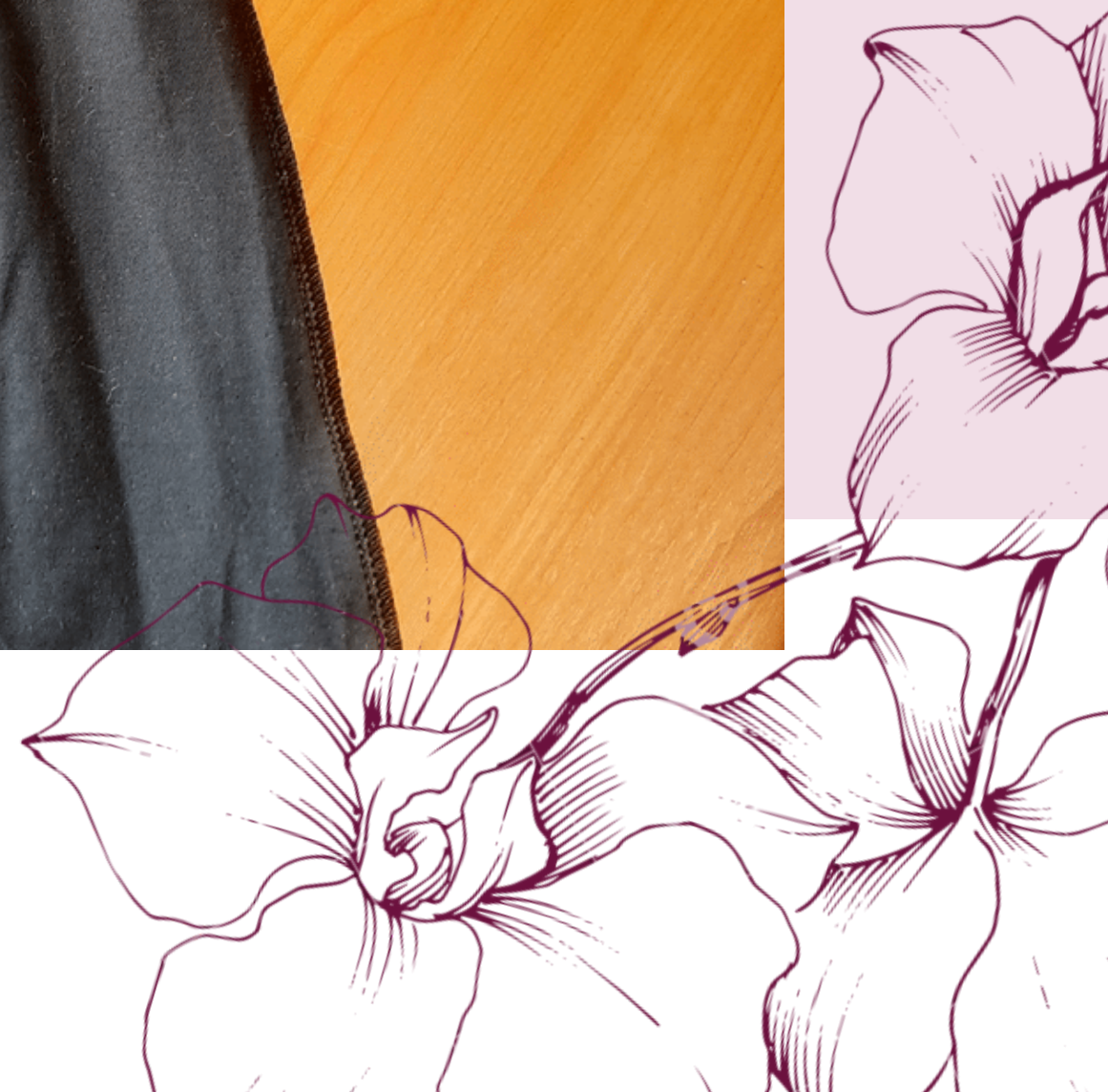




Резинку зафиксировала по краям, затем сделала небольшую строчку в начале и потянула резинку по ширине горловины спинки, следя за тем чтобы основная ткань хорошо легла в бейке. Прошиваем зигзагом



**Стачиваем боковые швы**





Померить нужную длину лямок от шва проймы по спинке, лямка, полочка и до проймы. Длину окантовочной резинки взяла меньше на 5см нужного померенного размера. Немного распустить пройму и приколоть булавками окантовочную резинку

Прошиваем бельевым зигзагом,  
растягивая резинку в области  
спинки и полочки.





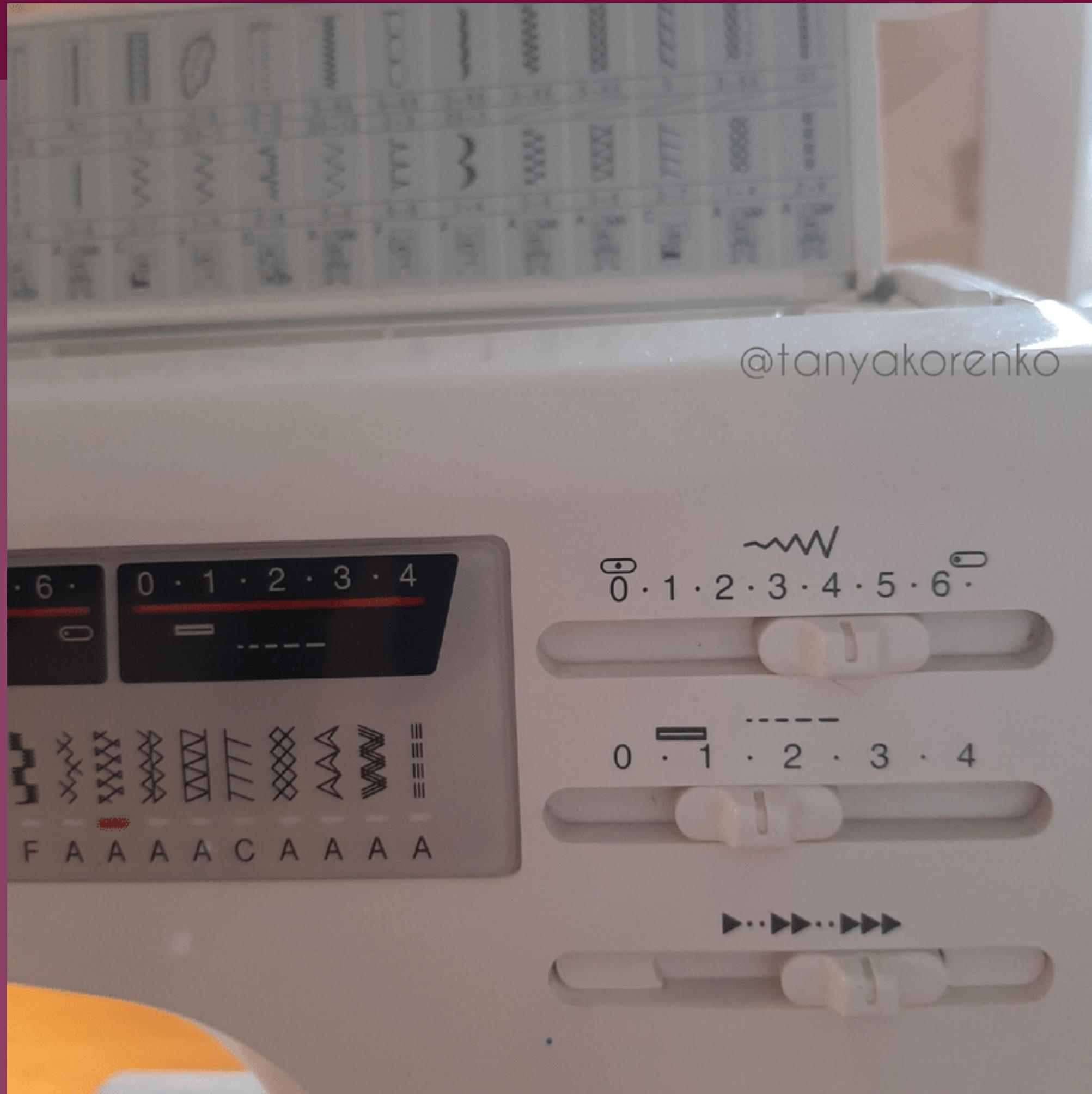
**Распущенный край проймы  
стачиваем на оверлоке**



**Подгибаем низ изделия на 2 см**



**Проходим отделочной эластичной строчкой**



*Ночнушка  
готова!*



@tanyakorenko

