

Как сшить брюки "Тартан"



Что понадобится:

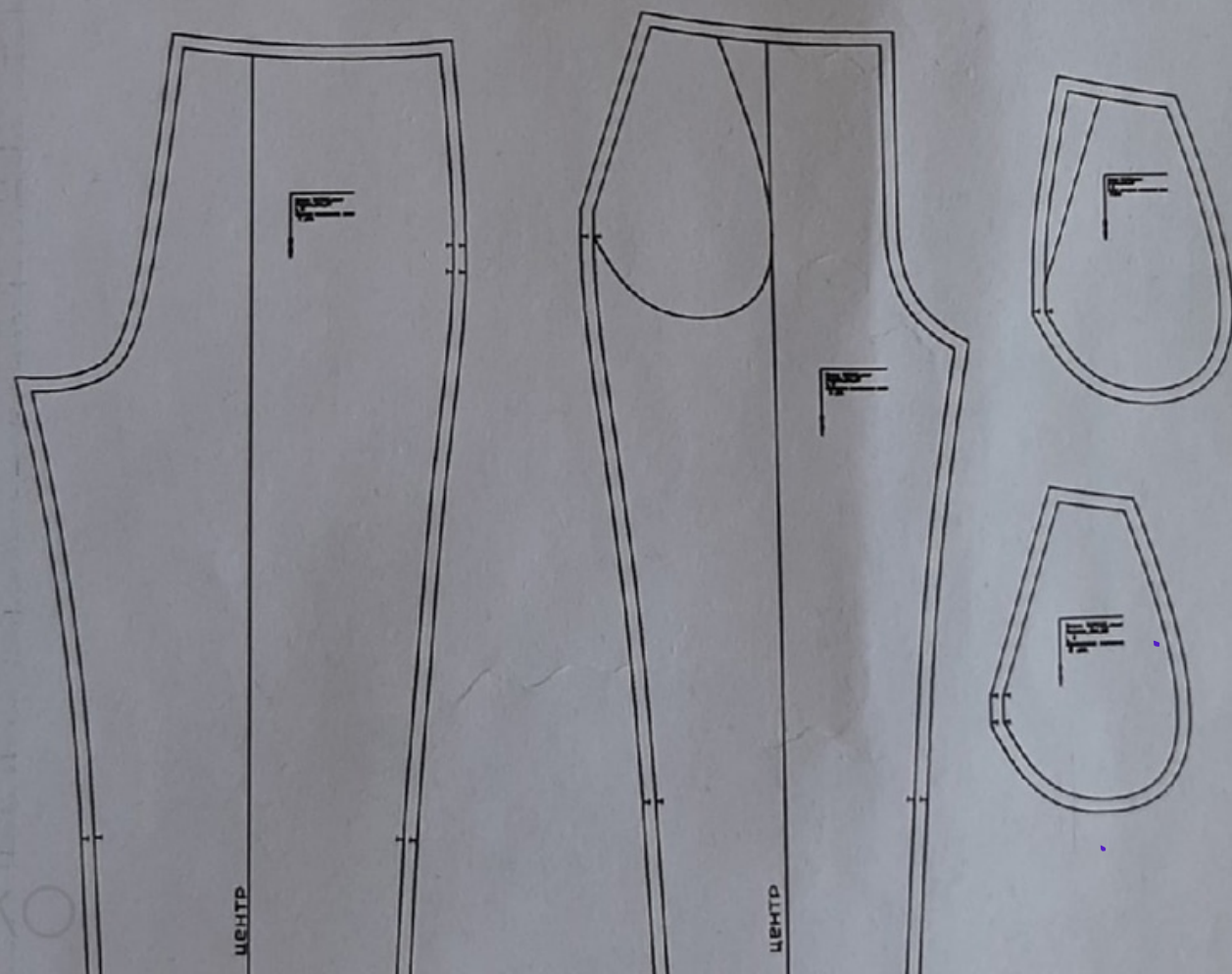
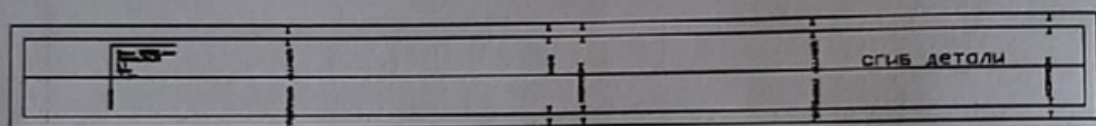
- Не тянущаяся ткань (пример: костюмная, хлопок и т.д)
Данный мастер-класс показан на брюках из микровельвета (100% хб), не плотный -110см
- Подкладочная ткань на карманы
- Резинка в пояс



Лекало	Описание	Кол-во деталей
L1	Пояс	1
L2	Задняя половинка брюк	2
L3	Передняя половинка брюк	2
L4	Мешковина кармана	2
L5	Бочек передней половинки брюк	2

1. Крой

**Список деталей
и расположение по долевой**



- Раскладываем ткань лицевыми сторонами во внутрь
- Делаем раскладку деталей по долевой
- Вырезаем, припуски уже заложены в выкройку
- Карманы выкраиваем из подкладочной ткани. Верхнюю мешковину полностью, а нижнюю можно полностью из основной ткани, а можно разделить на бочёк из основной ткани (7см по верху) и мешковину из подкладочной





Вот что у нас должно
получиться.
Нужно перенести все метки с
выкройки на ткань



2. ПОШИВ



Стачиваем задние и передние детали между собой по среднему шву, затем припуски обработать на оверлоке. Швы отутюживаем.

К передней части брюк по размерам под карман и прокладываем строчку на ширину припуска

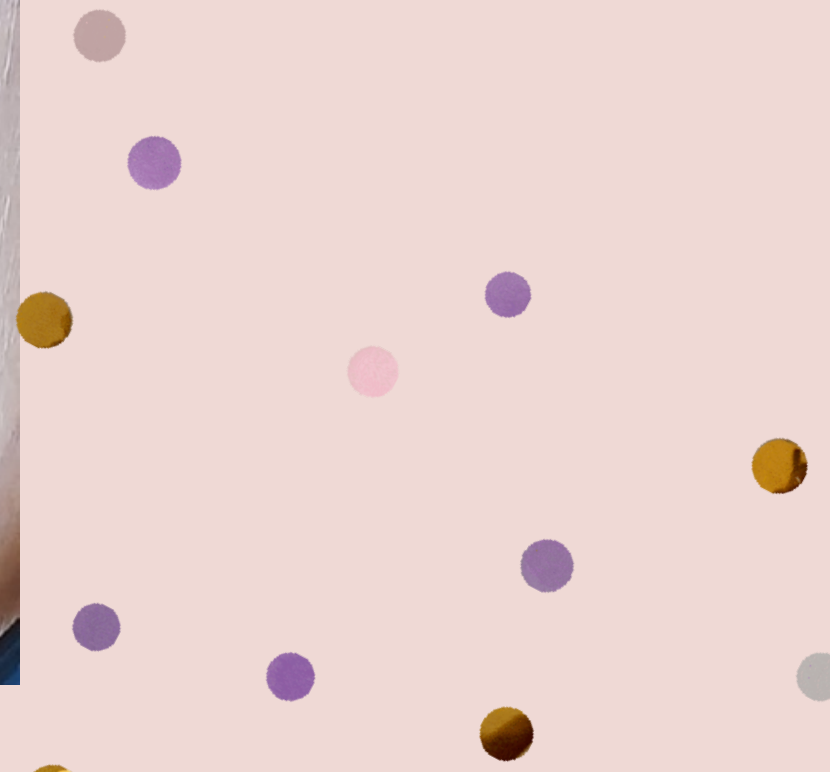


Разутюживаем шов, далее заутюживаем припуски на сторону мешковины и делаем строчку с лицевой по мешковине отступая 1-2 мм от шва





**Заутюживаем так, чтобы край
вельвета буквально на 1мм
заходил на внутреннюю часть
кармана и делаем отстрочку
отступая от края 5мм**



Бочек и мешковину стачиваем между собой, сложив их лицевыми сторонами друг к другу. Далее отутюжка шва, заутюжка на сторону мешковины, делаем строчку 1-2 мм от шва.



Прикладываем нижнюю мешковину с бочком к верхней, так чтобы все совпадало по меткам и бочек у мешковины немного заходил вовнутрь кармана. Скалываем булавками и фиксируем крупной строчкой без закрепок верхнюю часть и боковую, не доходя до нижнего края мешковины. Выравниваем мешковину



Дальше выворачиваем карман наружу, соединяем ровно мешковину, стачиваем от верха до бокового среза



Срезаем припуск , оставляя 0.3 мм от шва, выворачиваем обратно, отутюживаем





**Еще раз по верху мешковины
прокладываем строчку, чтобы
закрыть срезы**



2. Сборка брюк

Соединяем переднюю и заднюю часть, стачиваем на ширину припусков боковые швы, затем шаговый. Проверьте чтобы все метки совпадали. Далее на оверлоке обрабатываем швы.



Пояс проклеиваем дублирином,
припуски не трогаем, стачиваем
концы, разутюживаем и один край
который нужно притачать к
брюкам, заутюживаем на ширину
припуска



Второй край я обработала бейкой
хб, можно на оверлоке



Равномерно булавками прикалываем пояс к брюкам, ориентируясь на метки. Притачиваем, стараясь шить по канавке на припуске пояса, который подогнут.



@tanyakorenko



**Выворачиваем, смотрим чтобы
все было ровно и никакие нитки
не торчали**



@tanyakorenko



Отмеряем резинку комфортной длины, сшиваем концы между собой. Делим резинку отметками на 4 равные части(перед, зад и 2 бока). Пояс подгибаем на внутреннюю часть, вставляем резинку, фиксируем булавками.



**Припуск с бейкой должен быть чуть ниже шва пояса.
Прокладываем строчку по лицевой стороне, растягивая резинку по длине пояса,
стараясь идти по канавке шва**



Я резинку зафиксировала на боках небольшим швом на поясе по вертикали, чтобы она не переворачивалась



- **Без резинки:** Низ брюк обработала бейкой. Отметила припуск, далее делаем подгибку, утюжим, фиксируем булавками и по лицевой стороне делаем строчку отступая от края 2см.
- **С резинкой:** обработать на оверлоке низ брюк, отметить место сгиба, подогнуть отутюжить. Отмерять резинку, стачать края, вложить во внутрь припуска, зафиксировать припуск и прострочить.





**Брюки
ГОТОВЫ!**